



**PRODUKT  
UPDATE  
2024**

# RTH

2024 DIE REIHE



RTH 5.18 RTH 5.21 RTH 5.23 RTH 5.25 RTH 6.22 RTH 6.26 RTH 6.31 RTH 6.39 RTH 6.46 RTH 6.51

RTH 8.27 RTH 8.35 RTH 8.46 RTH 10.37 RTH 13.26

• NEU

• NEU

von 5 t bis 13 t



von 8 m bis 51 m



von 14 m bis 34,5 m



# TH

## 2024 DIE REIHE

**MAGNI**  
TELESCOPIC HANDLERS



TH5.8P



TH 4,5.15  
TH4,5.15P

TH4,5.19  
TH4,5.19 P

TH5,5.15  
TH5,5.15 P

TH5,5.19  
TH5,5.19 P

TH7.10  
TH7.10P

NEU



TH6.20

TH5,5.24

von 4,5 t bis 7 t



von 8 m bis 24 m



von 4 m bis 19 m



# HTH

2024 DIE REIHE

**MAGNI**  
TELESCOPIC HANDLERS



10.10

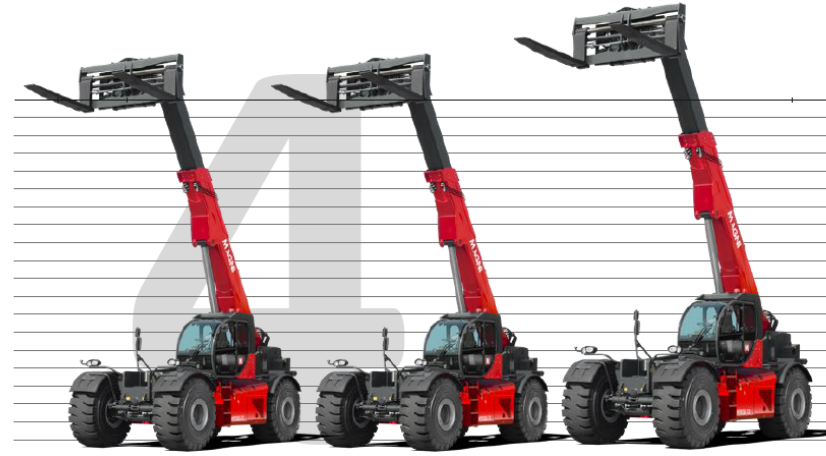
16.10



20.10

24.11

27.11



30.12

35.12

50.14

von **10 t** bis **50 t**



von **10 m** bis **14 m**



von **5 m** bis **8 m**



# RTH

## NEU RTH 8.35 & RTH 8.46

Die neuen Modelle mit verbesserter Hubkapazität (8 Tonnen) ersetzen die aktuellen Modelle RTH 6.35 und RTH 6.46

Der neue RTH 8.35 wird das gleiche Chassis wie der bisherige RTH 6.35 haben, aber mit einem verbesserten Lastdiagramm und einer höheren Tragfähigkeit.

Der RTH 8.46 ist eine neue Maschine, die auf dem Chassis des RTH 6.46 basiert, überzeugt aber mit einem neuen Kontergewicht und einem verbesserten Ausleger. Die Kombination dieser beiden Merkmale ermöglicht ein deutlich besseres Traglastdiagramm.

### Einsatzgebiete



Baugewerbe



Industrie

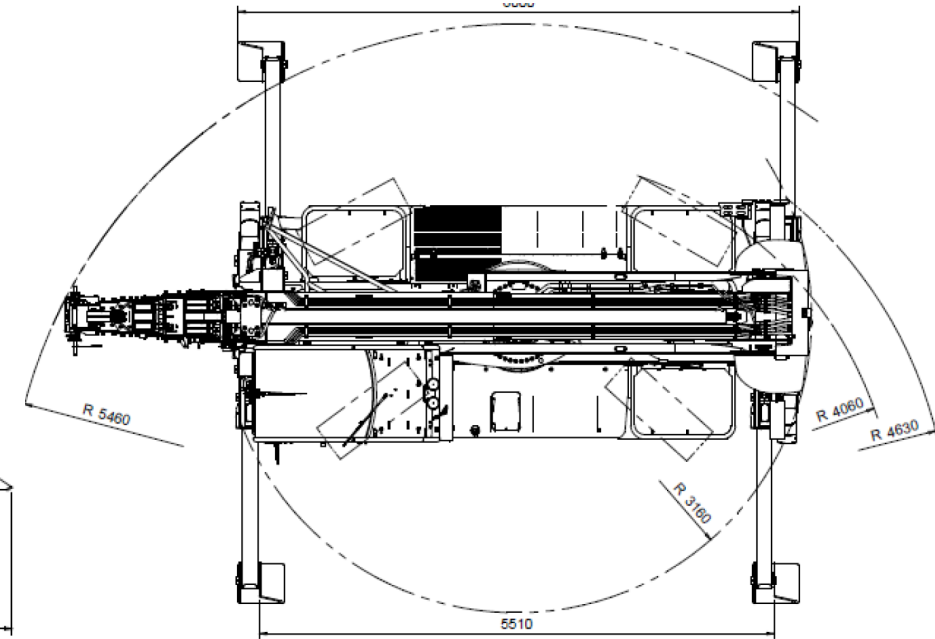
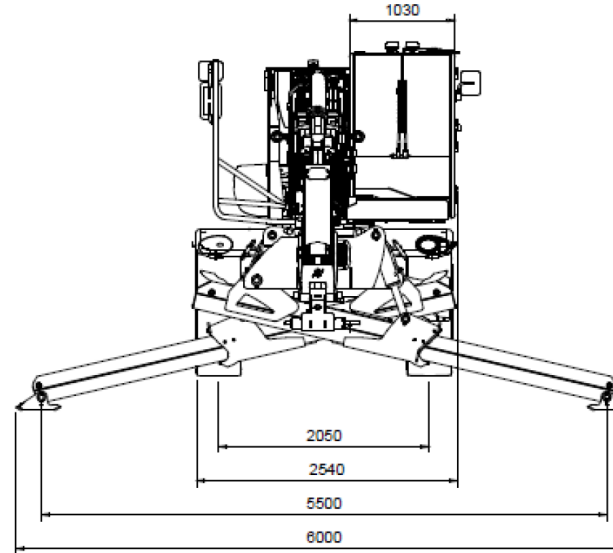
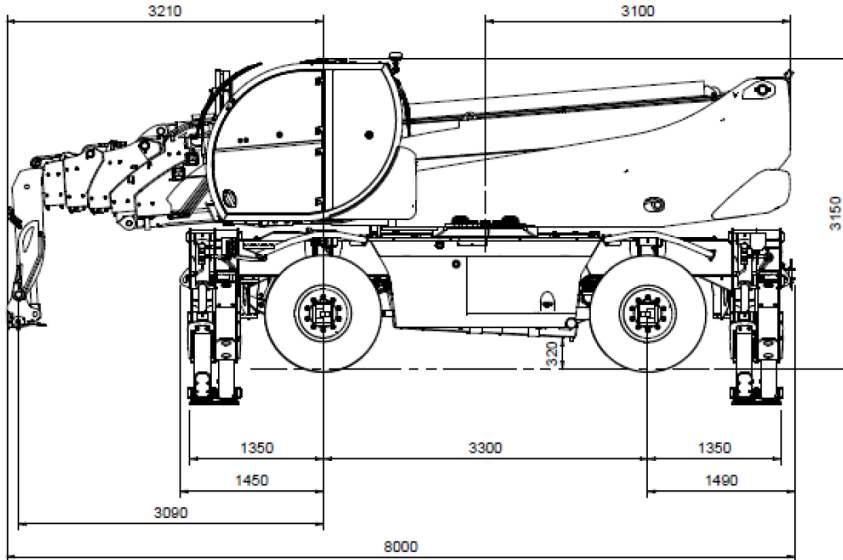


Sondereinsätze



# RTH 8.35

## TECHNISCHE DATEN



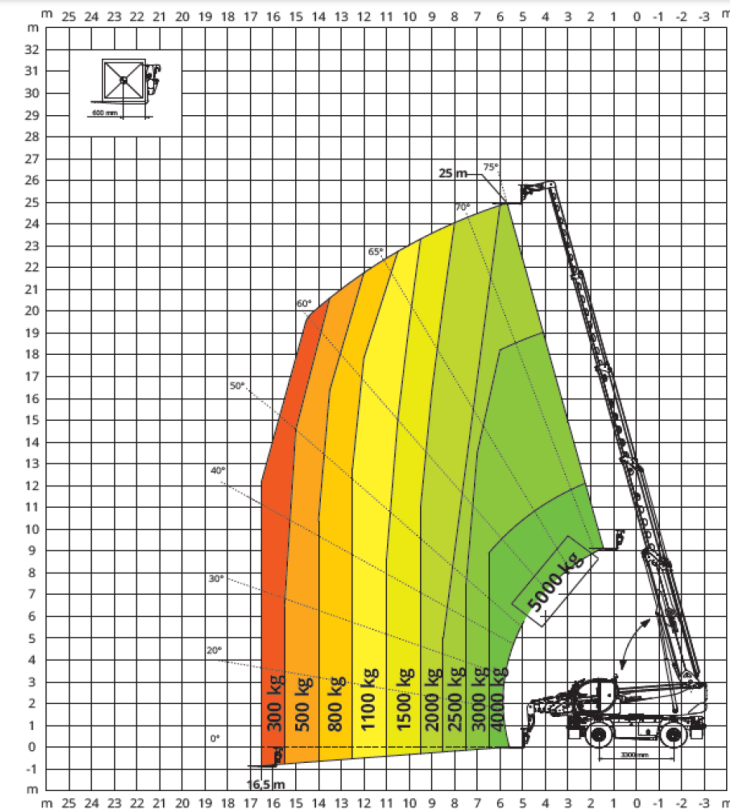
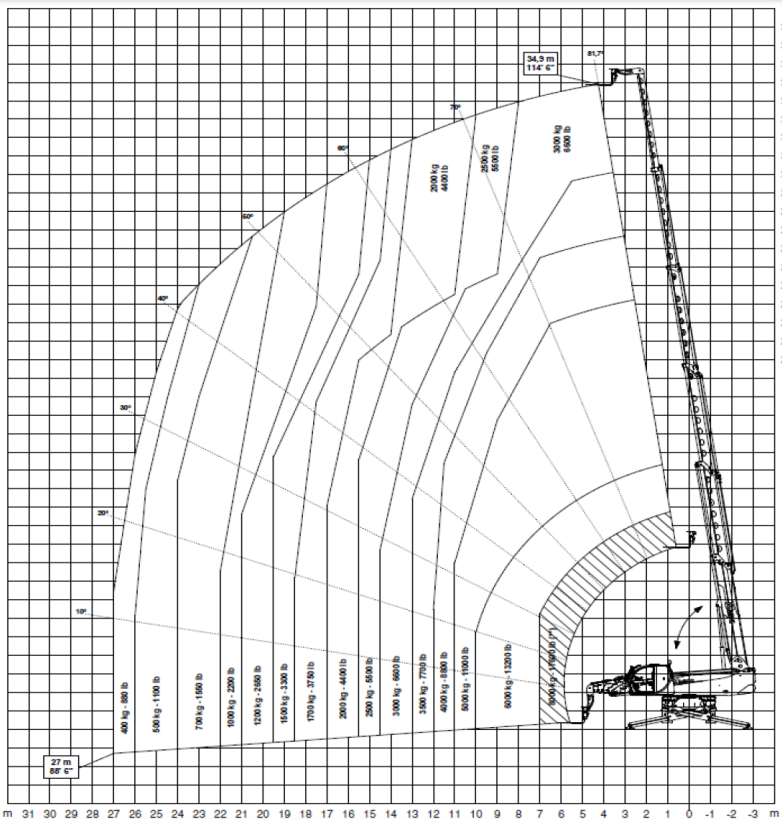
- **MOTOR:** Volvo TAD 853 VE Stage V
- **LEISTUNG:** 175 kW / 238 PS
- **MAX. GESCHWINDIGKEIT:** 40 km/h\*
- **ABGAS SYSTEM:** EU IIIA / EU V\*

- **LÄNGE:** 8.000 mm
- **BREITE:** 6.000 mm
- **GEWICHT:** 24.000 kg
- **Abstützung:** Scheren
- **Rotation:** 360°

\* Abhängig von den Marktgegebenheiten

# RTH 8.35

## LASTDIAGRAMM



**AUF STÜTZEN**



34,9 m

**AUF RÄDERN**

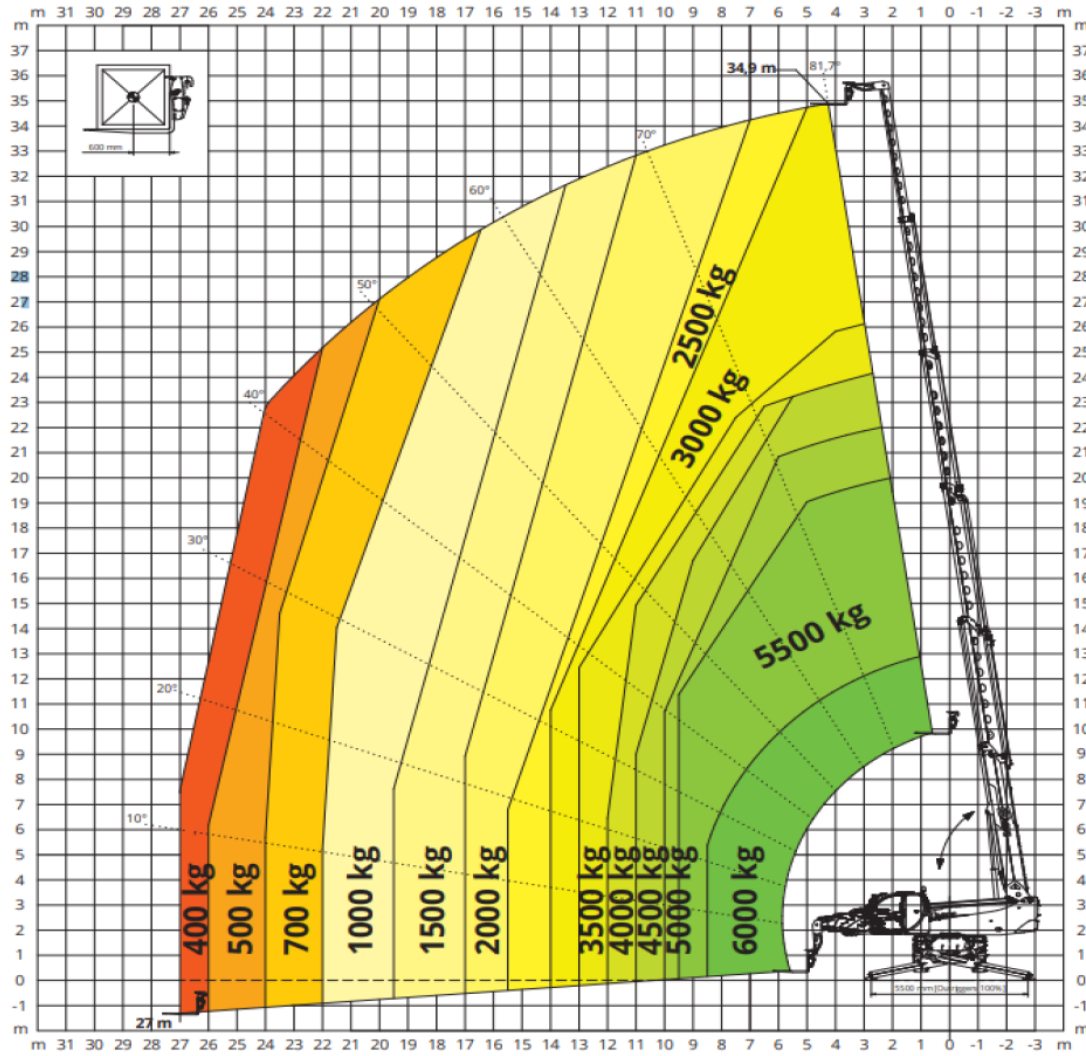


27 m

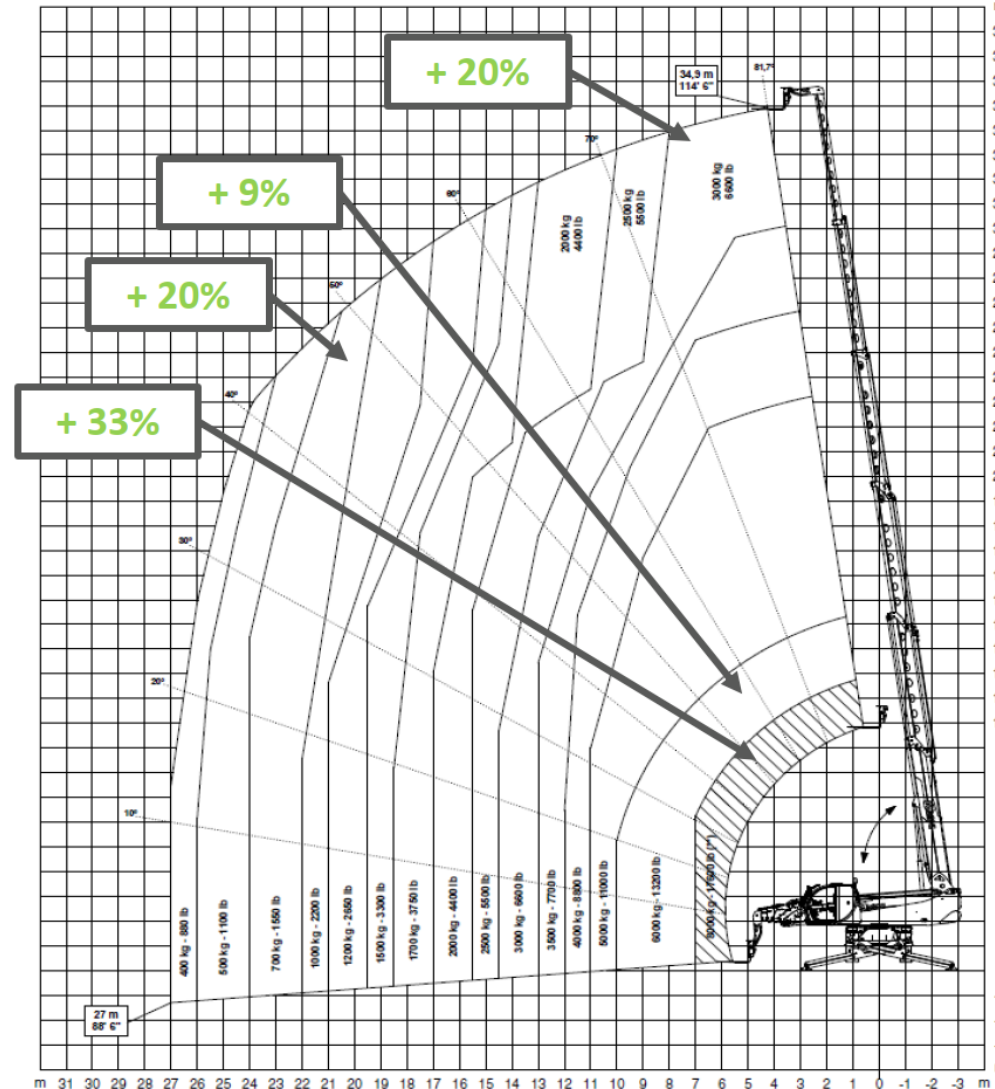


8.000 kg

# RTH 8.35



**RTH 6.35**

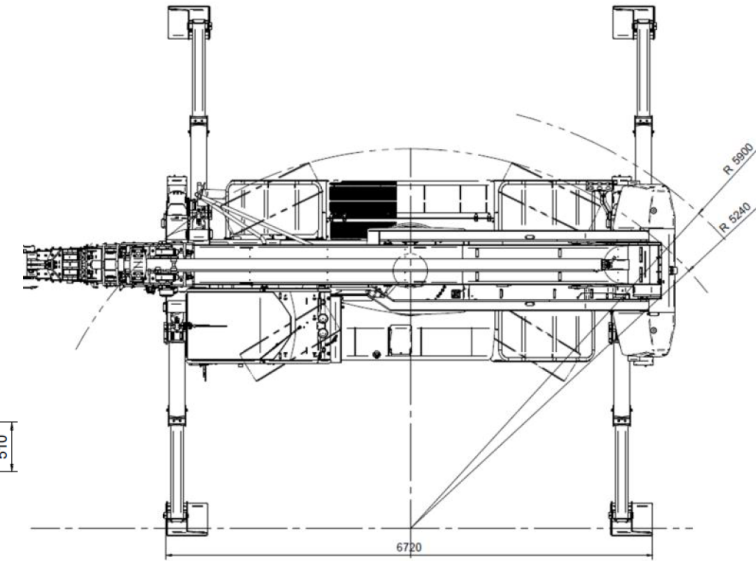
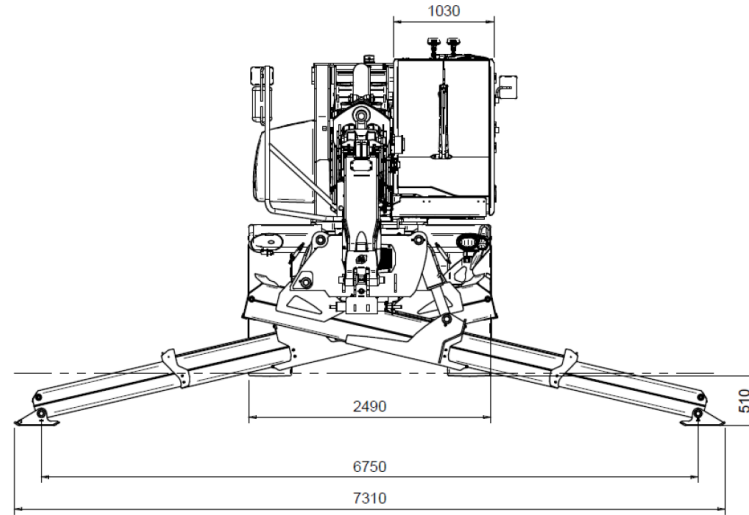
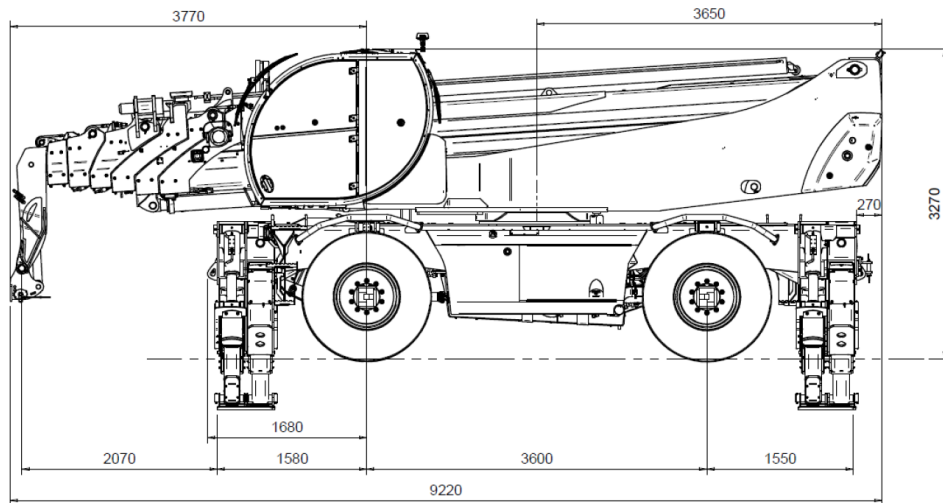


**New RTH 8.35**



# RTH 8.46

## TECHNISCHE DATEN



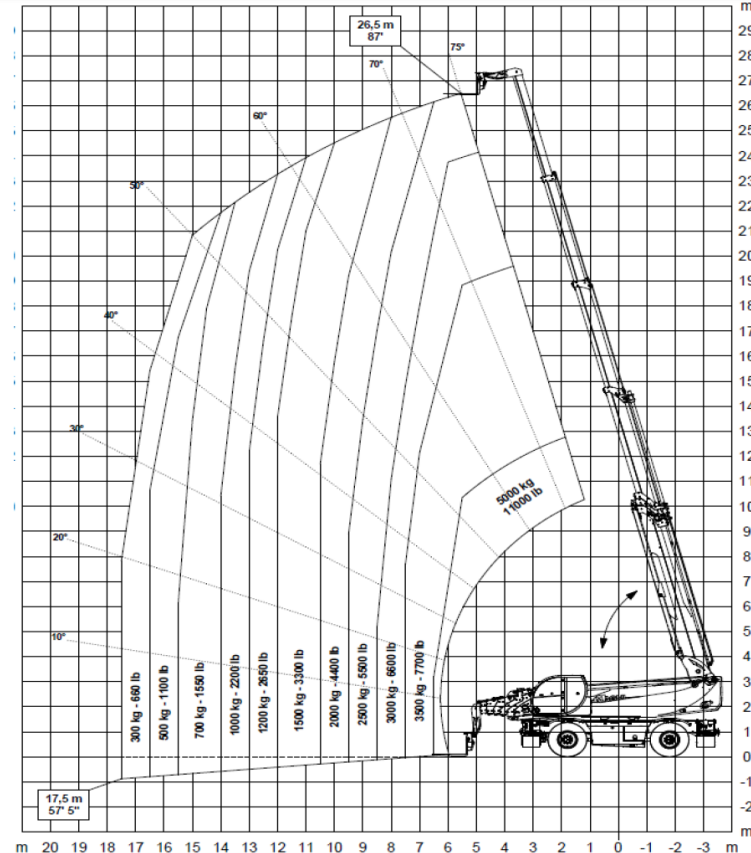
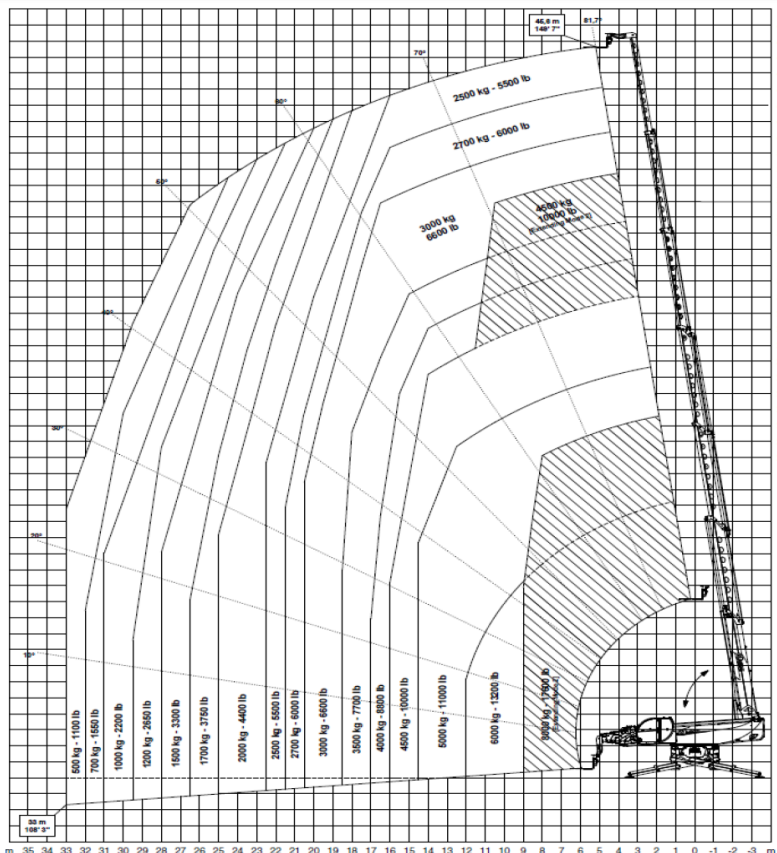
- **MOTOR:** Volvo TAD 853 VE Stage V
- **LEISTUNG:** 175 kW / 238 PS
- **MAX. GESCHWINDIGKEIT:** 40 km/h\*
- **ABGAS SYSTEM:** EU IIIA / EU V\*

- **LÄNGE:** 9.220 mm
- **BREITE:** 7.310 mm
- **GEWICHT:** 35.600 kg
- **Abstützung:** Scheren
- **Rotation:** 360°

\* Abhängig von den Marktgegebenheiten

# RTH 8.46

## LASTDIAGRAMM



**AUF STÜTZEN**

**AUF RÄDERN**



45,6 m

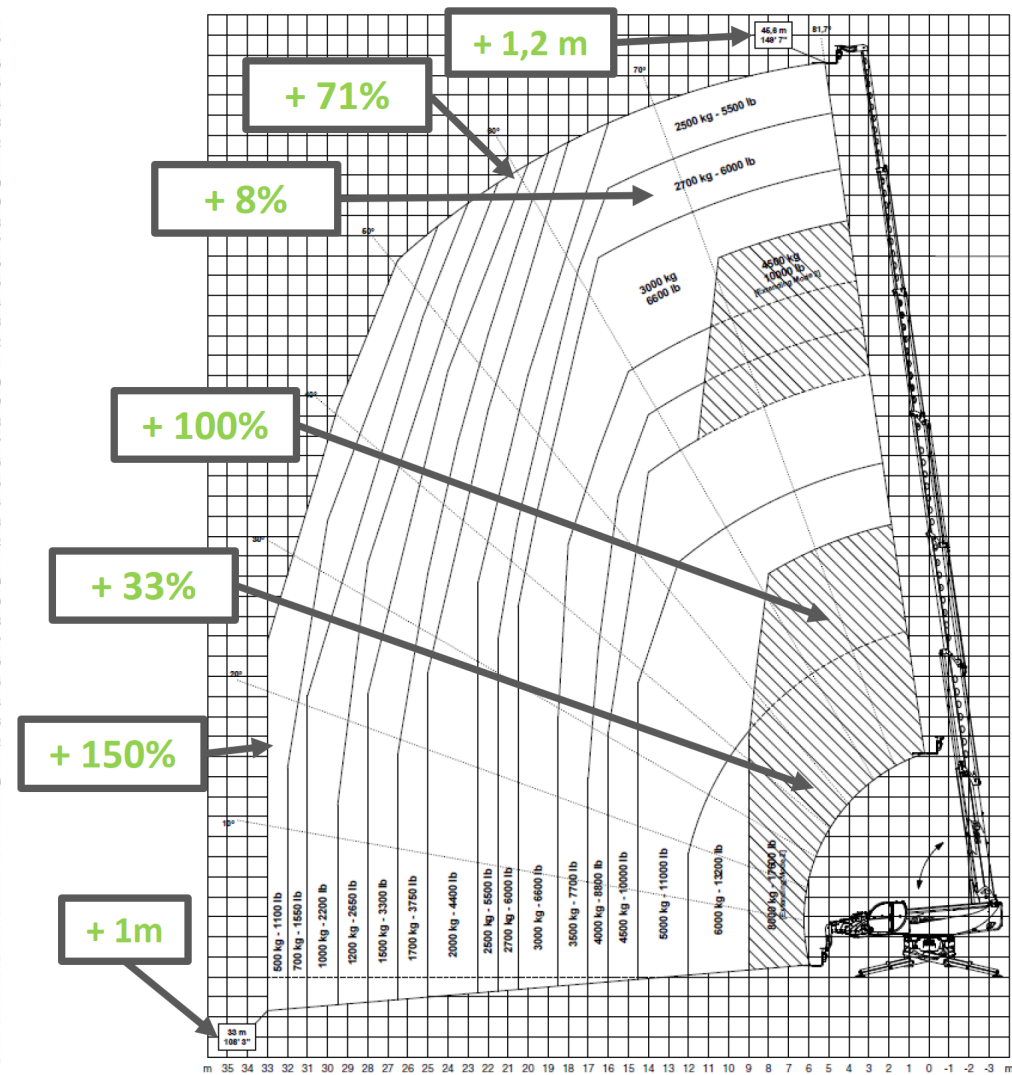
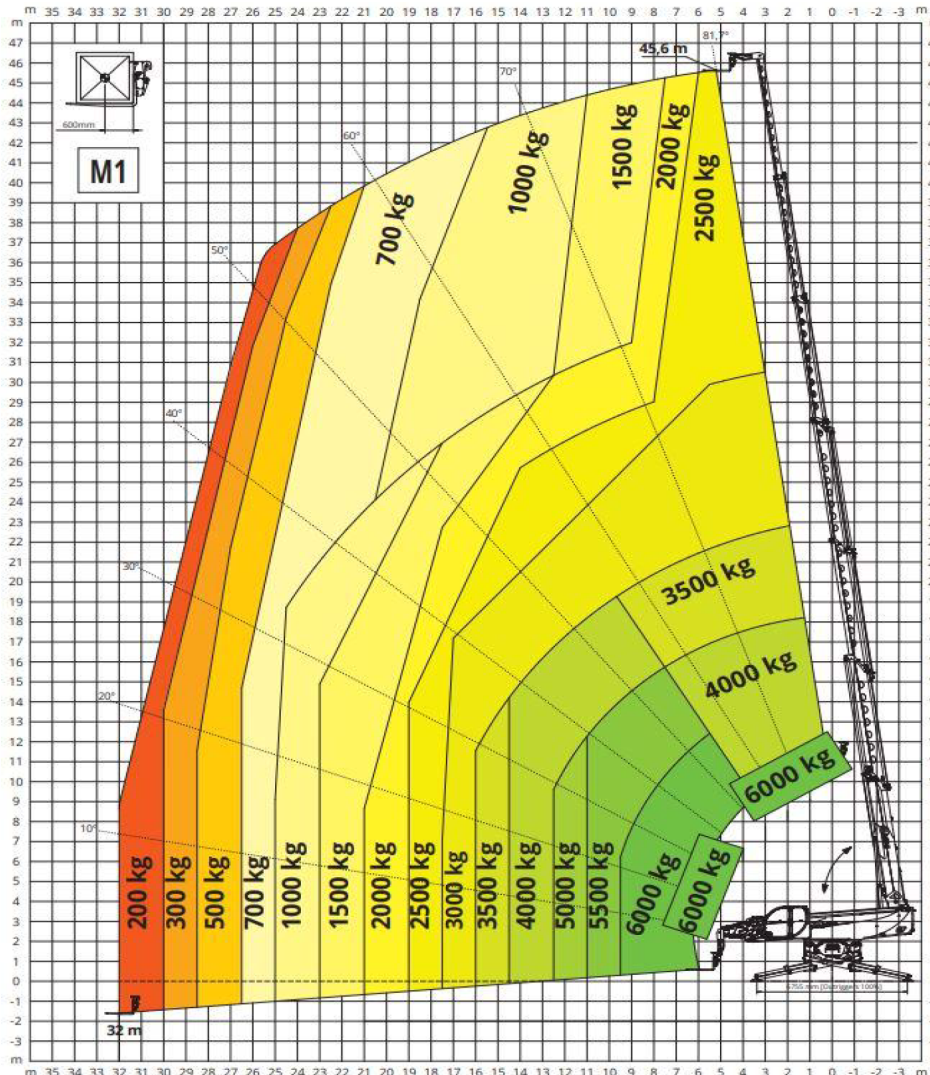


33 m



8.000 kg

# RTH 8.46

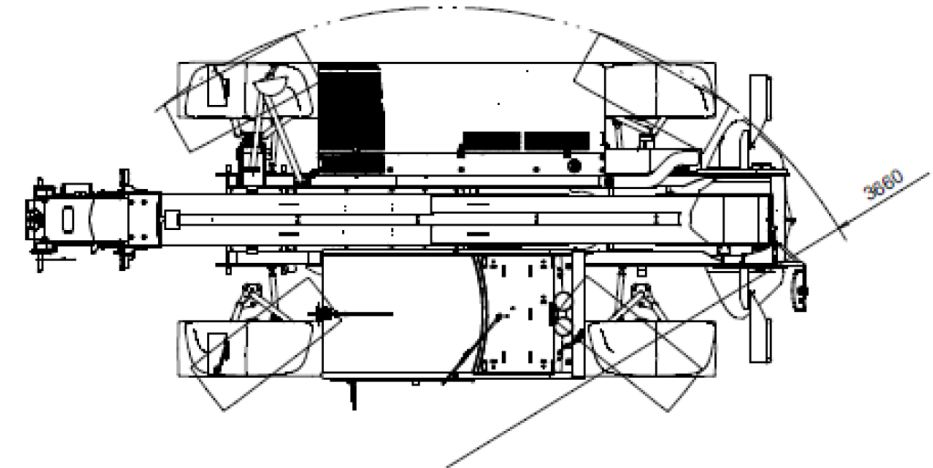
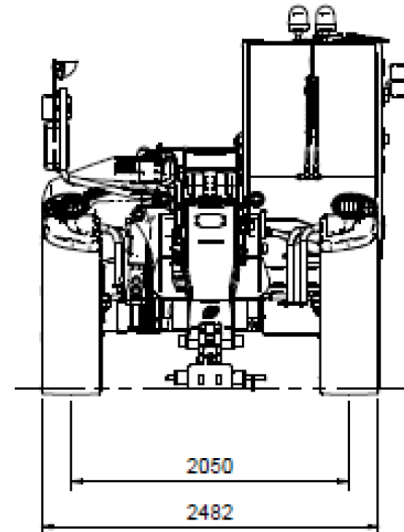
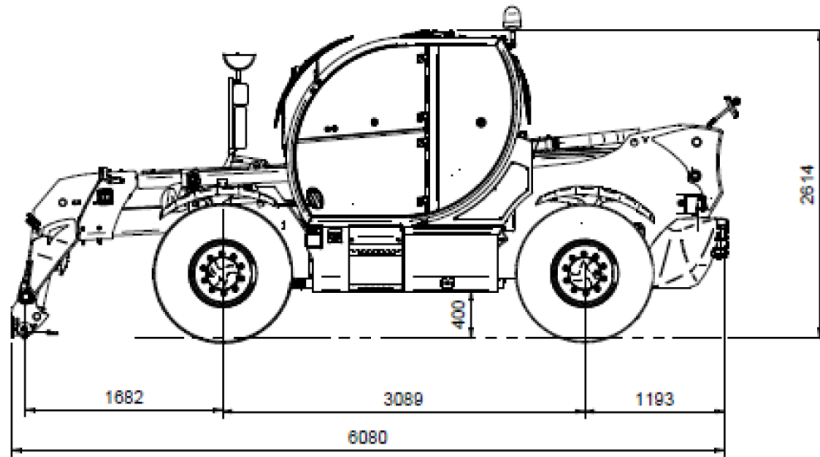


RTH 6.46

New RTH 8.46

# TH 7.10/P

## TECHNISCHE DATEN



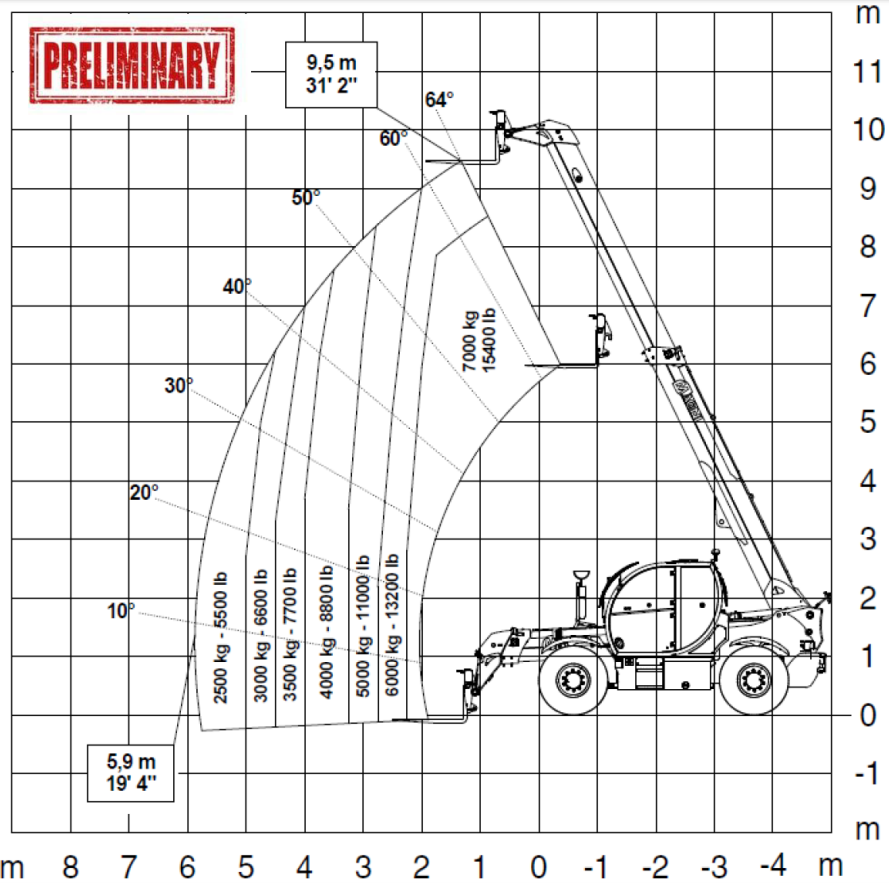
- **MOTOR:** Deutz TCD 3,6 L4 Stage V
- **LEISTUNG:** 55,4 kW / 74,4 PS – 74,4 kW / 101,2 HP
- **MAX. GESCHWINDIGKEIT:** 25 km/h – 35 km/h
- **ABGAS SYSTEM:** EU IIIA / EU V\*

- **LÄNGE:** 6.080 mm
- **BREITE:** 2.482 mm
- **GEWICHT:** 12.100 kg

\* Abhängig von den Marktgegebenheiten

# TH 7.10/P

## LASTDIAGRAMM



9,5 m

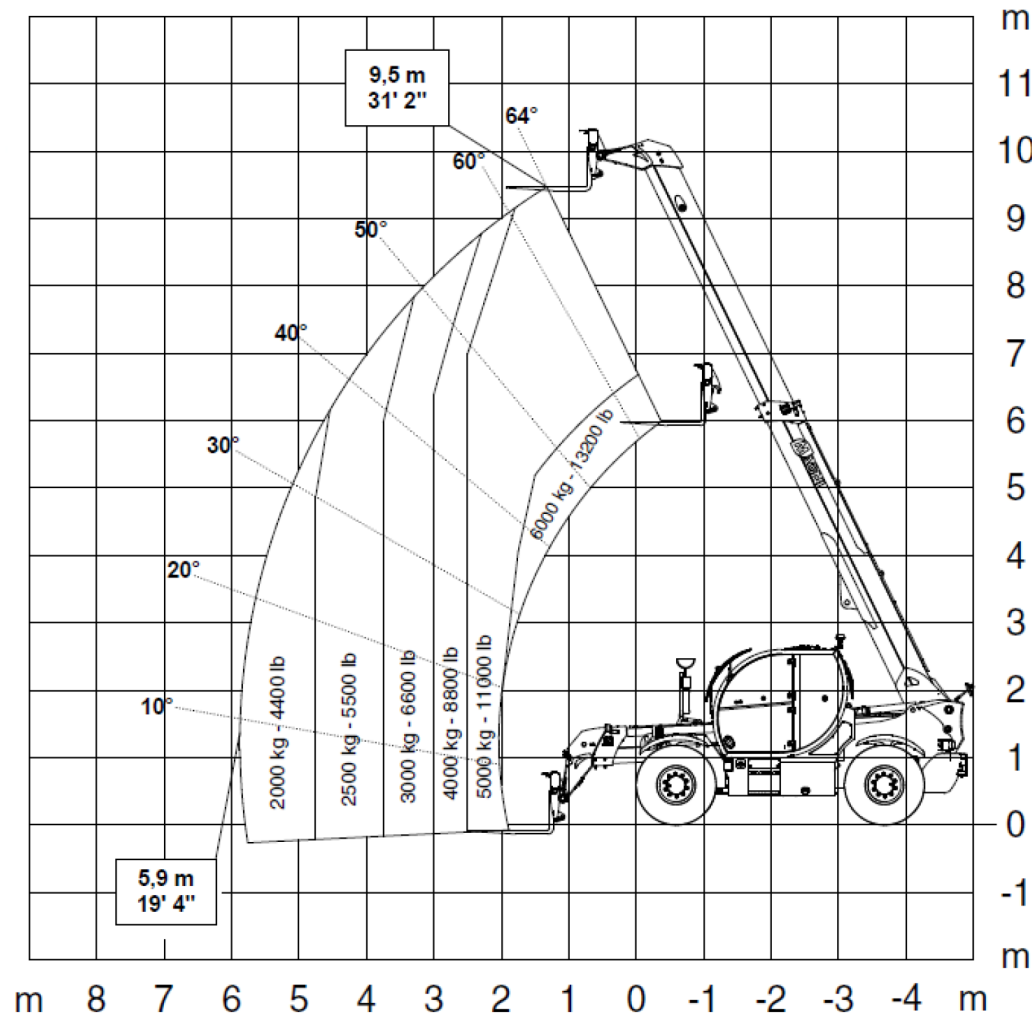


5,9 m

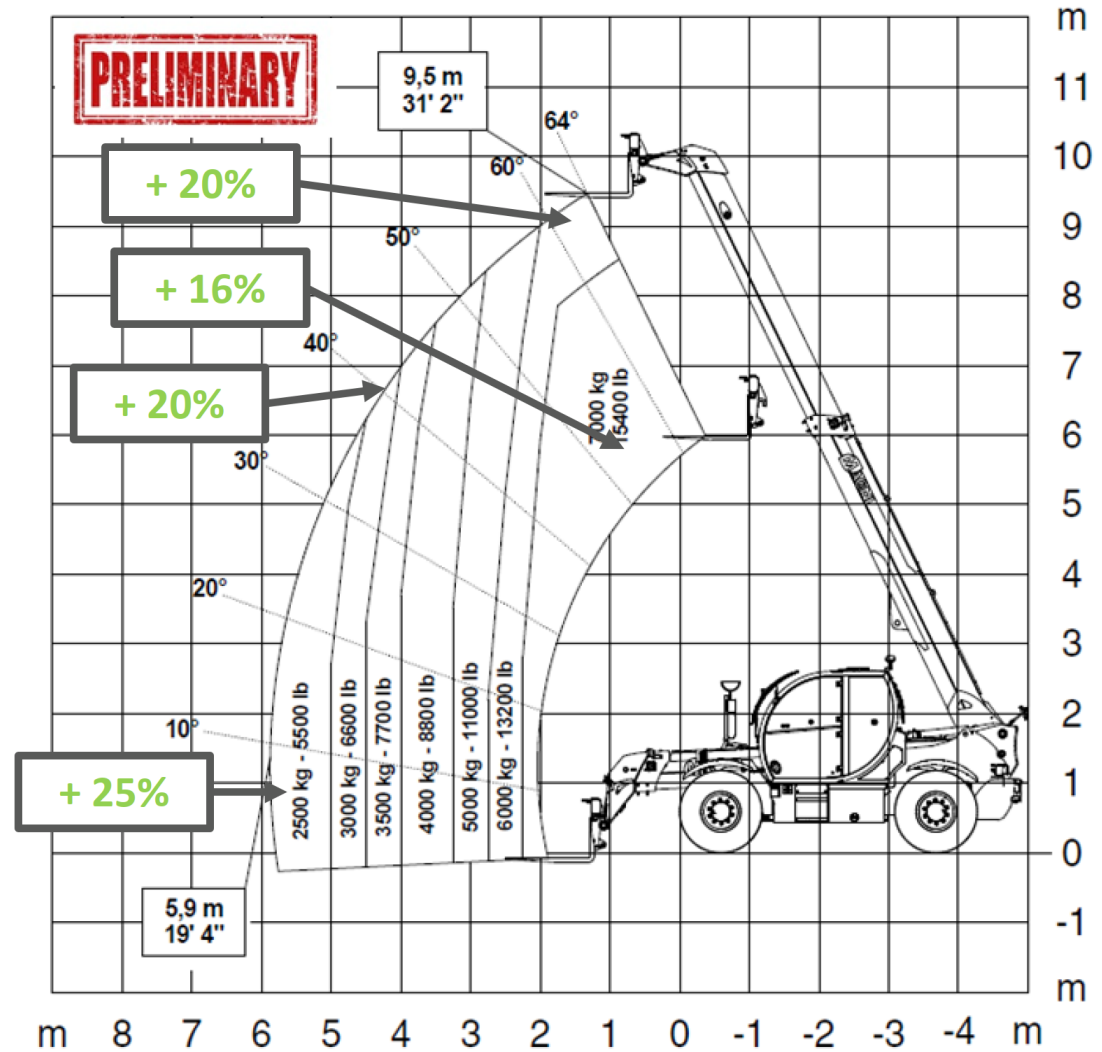


7.000 kg

# TH 7.10/P



**TH 6.10/P**



**New TH 7.10/P**

# ZUSAMMENFASSUNG



**NEUE SCHAUFELN**

**ARBEITSKÖRBE FÜR TH 55kW**

**NEUE GABELTRÄGER**

**ELEKTRISCHE NOTPUMPE**

**SEILWINDE AUF DEM MAST**

**NEUE AUSLEGER MIT SEILWINDE**

**NEUE SEILWINDE 10T / 5T**

**NEUE TH & RTH SITZE**

**KABINE MIT HÖHENVERSTELLUNG FÜR RTH**

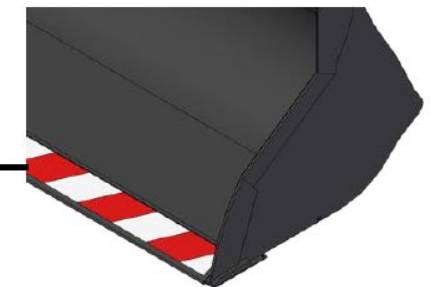
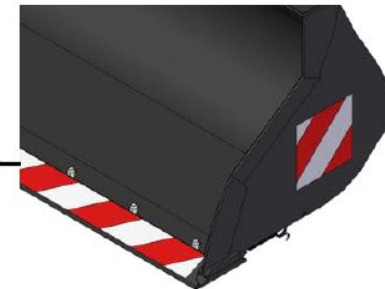
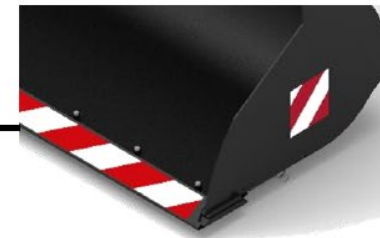
**RTH 5.18 OPTIONEN**



# NEUE SCHAUFELN

Aufgrund des Feedbacks von Kunden und dem Markt hat MAGNI die Palette der verfügbaren Schaufeln der TH-Serie um zwei neue Schaufelarten erweitert:







- Schaufel mit aufschraubbarer Kante **NEU!**  
(erhältlich in 1000L, 1500L und 2000L)
- Schaufel mit aufgeschweißter Kante **NEU!**  
(erhältlich in 1000L, 1500L und 2000L)
- Heavy-Duty-Schaufel mit aufgeschraubter Kante  
(erhältlich für 1000L und 1500L - 2500 L)
- Schwerlastschaufel aufgeschweißter Kante - nur für RTH erhältlich (erhältlich für 1000L und 1500L)










# TH

## SCHAUFEL ÜBERSICHT

	 1000 L Heavy-Duty Schaufel mit aufgeschraubter Kante ATT-07-001	 1000 L Schaufel mit aufgeschraubter Kante ATT-07-015	 1000 L Schaufel mit aufgeschweißter Kante ATT-07-013	 1500 L Heavy-Duty Schaufel mit aufgeschraubter Kante ATT-07-010	 1500 L Schaufel mit aufgeschraubter Kante ATT-07-016	 1500 L Schaufel mit aufgeschweißter Kante ATT-07-016
TH 5.8 P	✓	✓	✓	✗	✗	✗
TH 4,5.15 TH 4,5.15 P	✓	✓	✓	✓	✓	✓
TH 4,5.19 TH 4,5.19 P	✓	✓	✓	✓	✓	✓
TH 5,5.15 TH 5,5.15 P	✓	✓	✓	✓	✓	✓
TH 5,5.19 TH 5,5.19 P	✓	✓	✓	✓	✓	✓
TH 6.10 TH 6.10 P	✓	✓	✓	✓	✓	✓
TH 6.20 TH 5,5.24	✓	✓	✓	✓	✓	✓



# TH

## SCHAUFEL ÜBERSICHT

	 2000 L Heavy-Duty Schaufel mit aufgeschraubter Kante ATT-07-011	 2000 L Schaufel mit aufgeschraubter Kante ATT-07-018	 2000 L Schaufel mit aufgeschweißter Kante ATT-07-017	 2500 L Schaufel ATT-07-012	 Schaufel 4in1 850 L ATT-07-016
TH 5.8 P	✗	✗	✗	✗	✗
TH 4,5.15 TH 4,5.15 P	✓	✓	✓	✗	✓
TH 4,5.19 TH 4,5.19 P	✓	✓	✓	✗	✓
TH 5,5.15 TH 5,5.15 P	✓	✓	✓	✗	✓
TH 5,5.19 TH 5,5.19 P	✓	✓	✓	✗	✓
TH 6.10 TH 6.10 P	✓	✓	✓	✗	✓
TH 6.20 TH 5,5.24	✓	✓	✓	✓	✓

# RTH

## SCHAUFEL ÜBERSICHT

	 1000 L Heavy-Duty Schaufel mit aufgeschweißter Kante ATT-07-0119	 1500 L Schaufel mit aufgeschweißter Kante ATT-07-020
RTH 5.XX	✓	✓
RTH 6.XX	✓	✓
RTH 8.XX	✓	✓
RTH 10.XX	✓	✓
RTH 13.XX	✓	✓

# ZUSAMMENFASSUNG



NEUE SCHAUFELN

ARBEITSKÖRBE FÜR TH 55kW

NEUE GABELTRÄGER

ELEKTRISCHE NOTPUMPE

SEILWINDE AUF DEM MAST

NEUE AUSLEGER MIT SEILWINDE

NEUE SEILWINDE 10T / 5T

NEUE TH & RTH SITZE

KABINE MIT HÖHENVERSTELLUNG FÜR RTH

RTH 5.18 OPTIONEN



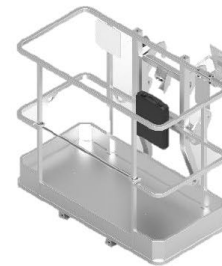
# ARBEITSKÖRBE FÜR TH 55 kW



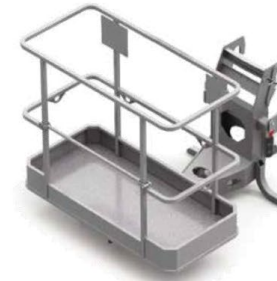
Für die neuen TH 2023 mit neuem Chassis und neuer Kabine werden die für den TH mit einer Motorleistung von 75 kW genehmigten Arbeitskörbe auch für die Modelle mit 55 kW Motorleistung verfügbar sein.

Für den TH 4.5.15/19 und für den TH 5.5.15/19 mit 55-kW-Motorleistung muss die Maschine mit der OPT-002-041 ausgestattet werden.

## VERFÜGBARE PLATTFORMEN:



Arbeitskorb 250 kg  
ATT-01-001



Drehbarer Arbeitskorb 250 kg  
ATT-01-003



Drehbarer Arbeitskorb –  
BERGBAU 450 kg  
ATT-01-027








Drehbarer, ausziehbarer Arbeitskorb –  
2,35 m – 4,5 m | 500 kg  
ATT-01-007



Drehbarer, ausziehbarer Arbeitskorb –  
2,35 m – 4,7 m | 1.000 kg  
ATT-01-016

# ARBEITSKÖRBE ÜBERSICHT

	 Arbeitskorb 250 kg ATT-01-001	 Drehbarer Arbeitskorb 250 kg ATT-01-003	 Drehbarer Arbeitskorb – BERGBAU 450 kg ATT-01-027	 Drehbarer, ausziehbarer Arbeitskorb 2,35 m – 4,5 m   500 kg ATT-01-007	 Drehbarer, ausziehbarer Arbeitskorb 2,35 m – 4,7 m   1.000 kg ATT-01-016
TH 5.8 P	✓ ⚠	✓ ⚠	✓ ⚠	✗	✗
TH 4,5.15 TH 4,5.15 P	✓ ⚠	✓ ⚠	✓ ⚠	✓ ⚠	✓ ⚠
TH 4,5.19 TH 4,5.19 P	✓ ⚠	✓ ⚠	✓ ⚠	✓ ⚠	✓ ⚠
TH 5,5.15 TH 5,5.15 P	✓ ⚠	✓ ⚠	✓ ⚠	✓ ⚠	✓ ⚠
TH 5,5.19 TH 5,5.19 P	✓ ⚠	✓ ⚠	✓ ⚠	✓ ⚠	✓ ⚠
TH 6.10 TH 6.10 P	✓ ⚠	✓ ⚠	✓ ⚠	✗	✗
TH 6.20 TH 5,5.24	✗	✗	✓	✓	✓



Vorbereitung: OPT-02-041  
für TH .5,15/19 (55kW)  
und TH 5,5.15/19 (55kW)



Voraussetzung:  
Ausgeschäumte Reifen  
Vorbereitung hinzufügen -  
OPT-02-035 für TH5.8P  
und OPT-02-037 für  
TH6.10/TH 6.10P

# ZUSAMMENFASSUNG



NEUE SCHAUFELN

ARBEITSKÖRBE FÜR TH 55kW

NEUE GABELTRÄGER

ELEKTRISCHE NOTPUMPE

SEILWINDE AUF DEM MAST

NEUE AUSLEGER MIT SEILWINDE

NEUE SEILWINDE 10T / 5T

NEUE TH & RTH SITZE

KABINE MIT HÖHENVERSTELLUNG FÜR RTH

RTH 5.18 OPTIONEN



# NEUE RTH GABELTRÄGER

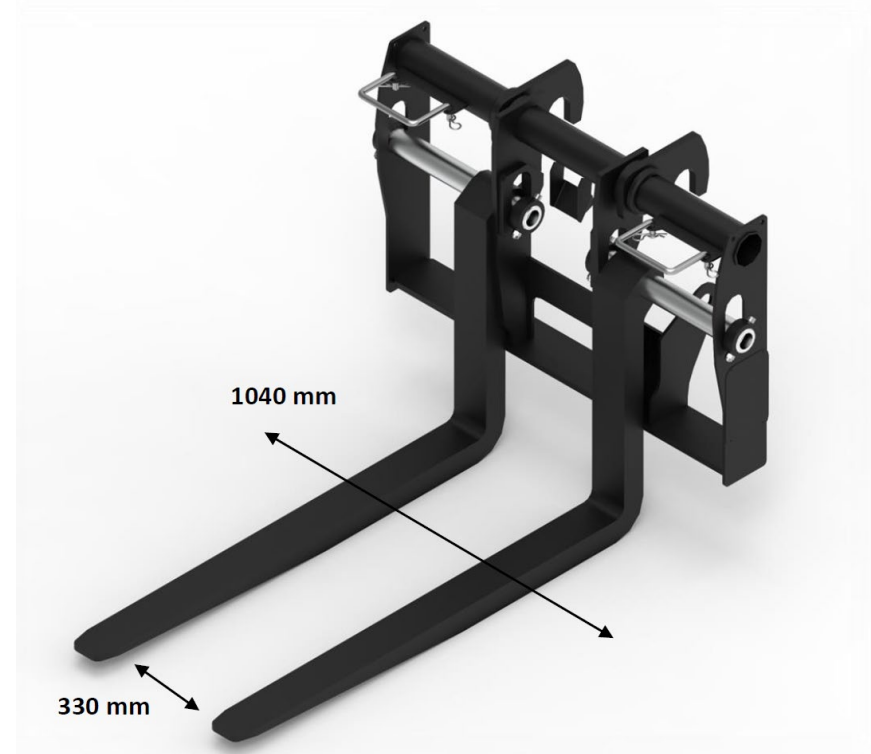


Mit der Einführung der neuen RTH-Reihe werden alle Standard-Gabelträger erneuert.

Die neuen Gabelträger haben ein neues, weiterentwickeltes Design und sind aus hochfestem Stahl gefertigt. Sie wurden so konzipiert, dass die Paletten auch von der kürzesten Seite aus geladen werden können.

Die Kombination dieser beiden neuen Merkmale führt zu einer unvergleichlichen Steifigkeit und Leichterhöher Stabilität bei gleichzeitiger Gewichtsreduzierung im Vergleich zu den Vorgängermodellen um 20 %.

## 2023 STANDARD GABELTRÄGER





# ZUSAMMENFASSUNG



**NEUE SCHAUFELN**

**ARBEITSKÖRBE FÜR TH 55kW**

**NEUE GABELTRÄGER**

**ELEKTRISCHE NOTPUMPE**

**SEILWINDE AUF DEM MAST**

**NEUE AUSLEGER MIT SEILWINDE**

**NEUE SEILWINDE 10T / 5T**

**NEUE TH & RTH SITZE**

**KABINE MIT HÖHENVERSTELLUNG FÜR RTH**

**RTH 5.18 OPTIONEN**

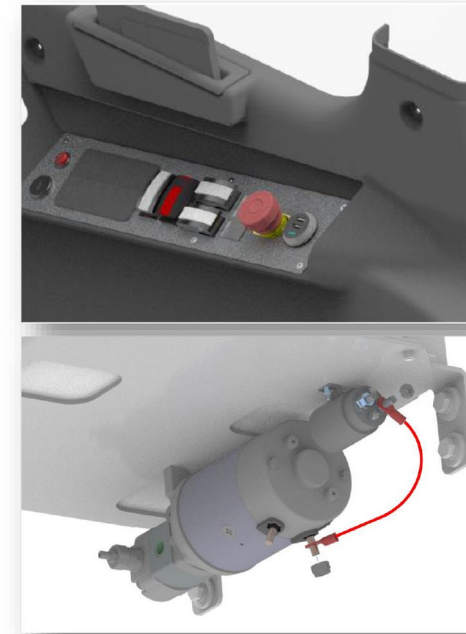


# ELEKTRISCHE NOTPUMPE (SET)



Mit der Option OPT 02 042 ist die elektrische Notpumpe, die bereits in der RTH-Baureihe bereits serienmäßig verbaut ist, auch als Option für die TH-Baureihe verfügbar.

Im Fall eines Motorausfalls kann der Ausleger elektrisch (nicht mehr nur manuell) von der Kabine aus abgesenkt werden. Verfügbar für die gesamte TH-Baureihe (außer beim TH 5.8 und TH 6.10 bei denen die Option bereits in der Korbvorbereitung enthalten ist)



# ZUSAMMENFASSUNG



NEUE SCHAUFELN

ARBEITSKÖRBE FÜR TH 55kW

NEUE GABELTRÄGER

ELEKTRISCHE NOTPUMPE

**SEILWINDE AUF DEM MAST**

NEUE AUSLEGER MIT SEILWINDE

NEUE SEILWINDE 10T / 5T

NEUE TH & RTH SITZE

KABINE MIT HÖHENVERSTELLUNG FÜR RTH

RTH 5.18 OPTIONEN



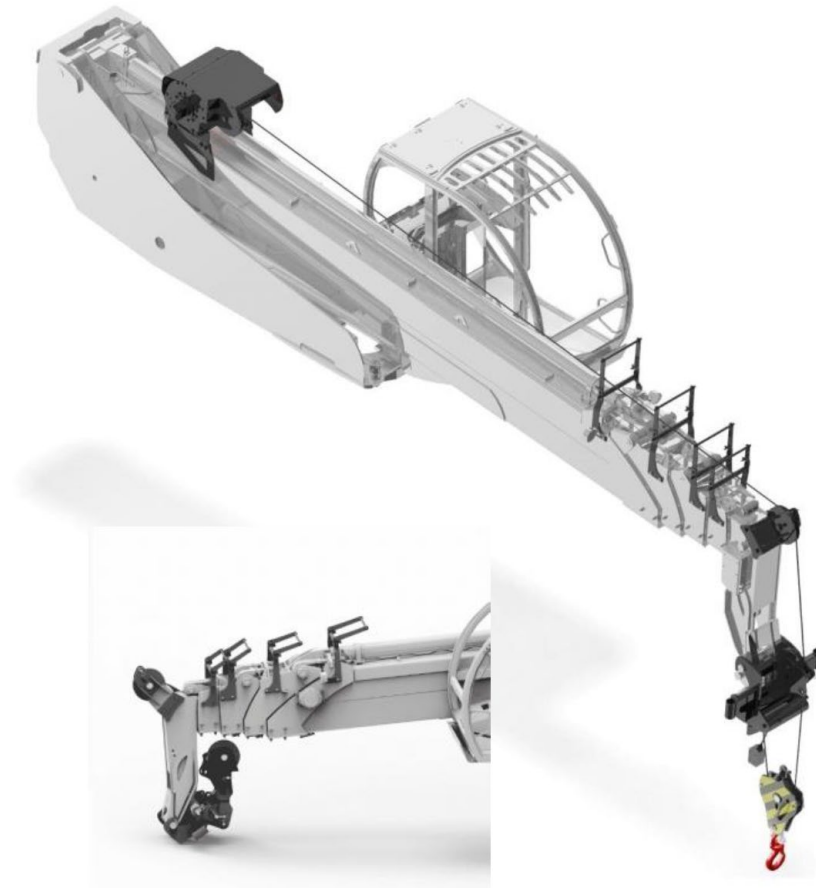
# SEILWINDE AUF DEM MAST



Jetzt auch für RTH 6.22, RTH 6.26 und RTH 6.31 erhältlich:

Seilwinde mit schwenkbarem Haken, der auf zwei Tragfähigkeiten konfiguriert werden kann: 6.000 kg doppelt und 3.000 kg einfach.

Mit diesem Anbaugerät kann der Ausleger manuell über die Umlenkrolle gedreht werden, um ihn von der Arbeitsstellung in die Ruhe-/Transportstellung zu bringen.



# ZUSAMMENFASSUNG



NEUE SCHAUFELN

ARBEITSKÖRBE FÜR TH 55kW

NEUE GABELTRÄGER

ELEKTRISCHE NOTPUMPE

SEILWINDE AUF DEM MAST

**NEUE AUSLEGER MIT SEILWINDE**

NEUE SEILWINDE 10T / 5T

NEUE TH & RTH SITZE

KABINE MIT HÖHENVERSTELLUNG FÜR RTH

RTH 5.18 OPTIONEN



# AUSLEGER MIT SEILWINDE 900KG

Traglast: 900 kg  
Länge Ausleger: 3,85 m

Gittermastkonstruktion aus Rohrprofilen mit optimalem Gewicht-/Leistungsverhältnis. Seilwinde mit Druckrolle und hydraulischem Hubendschalter für die Seilaufrollung/-abrollung.

**ATT-04-028** ist jetzt für die Baureihen RTH und TH erhältlich

## EINSATZBEREICH:



Baugewerbe



					
900 kg	3,850 mm	10 mm	24/44 m	48/24 m/min	✓

---

## AUSLEGER 8.000 kg

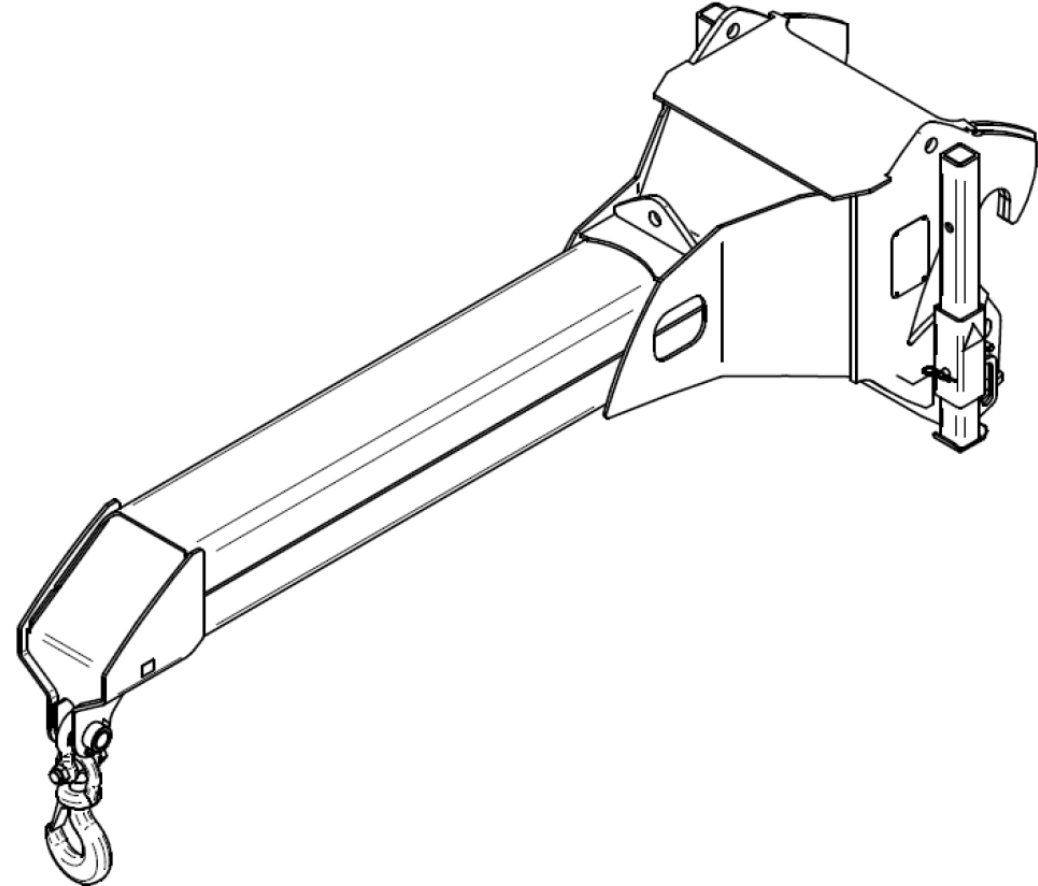


Ausleger mit festem Lasthaken

Traglast: 8.000 kg

Länge: 3,0 m

**ATT-04-026** ist für die Baureihe HTH erhältlich  
(außer HTH10.10)



### EINSATZBEREICH:



Baugewerbe

# ZUSAMMENFASSUNG



NEUE SCHAUFELN

ARBEITSKÖRBE FÜR TH 55kW

NEUE GABELTRÄGER

ELEKTRISCHE NOTPUMPE

SEILWINDE AUF DEM MAST

NEUE AUSLEGER MIT SEILWINDE

**NEUE SEILWINDE 10T / 5T**

NEUE TH & RTH SITZE

KABINE MIT HÖHENVERSTELLUNG FÜR RTH

RTH 5.18 OPTIONEN





# SEILWINDE 10 T / 5 T

Neue Seilwinde ATT-02-021 mit schwenkbarem, bauartzugelassenem Haken, der für zwei Kapazitäten konfiguriert werden kann: 10.000 kg doppelt und 5.000 kg einfach. Ausgestattet mit einem Seil mit 16 mm Durchmesser und einer Länge von 83 m im Einfachzug und 43 m im Doppelzug. Dieses Anbaugerät ist so konzipiert, dass es die Vorteile des RTH 10.37 voll ausschöpft und das Aufsetzen im Doppelzug mit dem Ausleger in voller Höhe ermöglicht.

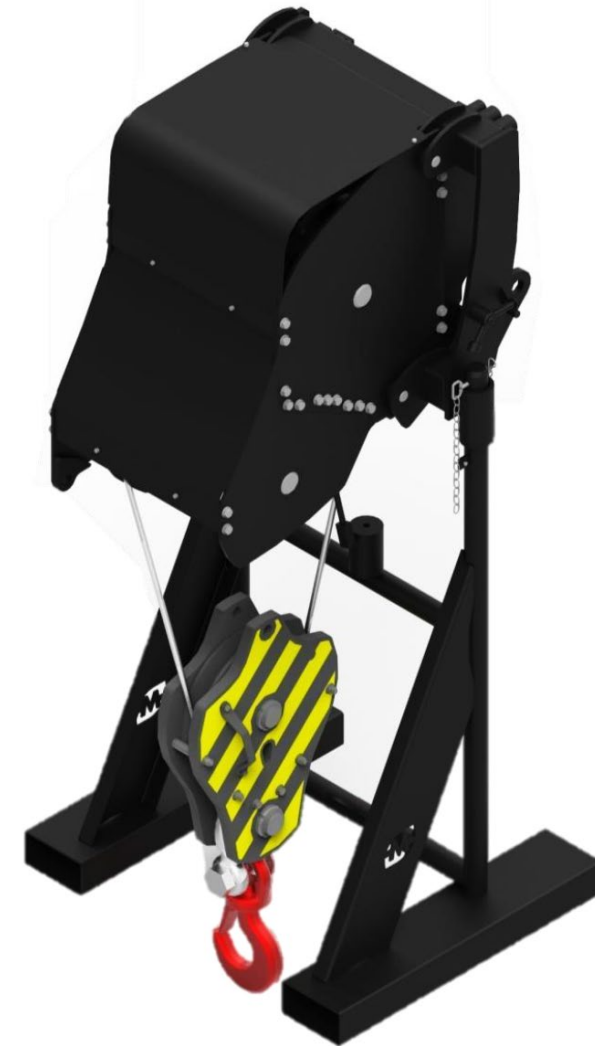
## EINSATZBEREICH:



Baugewerbe



Industrie



# ZUSAMMENFASSUNG



**NEUE SCHAUFELN**

**ARBEITSKÖRBE FÜR TH 55kW**

**NEUE GABELTRÄGER**

**SEILWINDE AUF DEM MAST**

**NEUE AUSLEGER MIT SEILWINDE**

**NEUE SEILWINDE 10T / 5T**

**NEUE TH & RTH SITZE**

**KABINE MIT HÖHENVERSTELLUNG FÜR RTH**

**RTH 5.18 OPTIONEN**



# NEUE TH & RTH SITZE




3 neue Sitztypen sind in der neuen RTH Kabine und der TH 2023 Kabine verfügbar:

PREMIUM Sitz (verfügbar ab Januar 2024)

RTH KOMFORT Sitz (Standard beim RTH)





TH Sitz (Standard beim TH)

Individuelle Optionen verfügbar: Sitzheizung und Kopfstützen

-  STANDARD
-  OPTIONAL
-  NICHT VERFÜGBAR







**TH STANDARD Sitz**

-  Kippfunktion
-  Luftfederung
-  Kopfstütze
-  Sitz beheizbar







**RTH STANDARD Sitz**

-  Kippfunktion
-  Luftfederung
-  Kopfstütze
-  Sitz beheizbar



**PREMIUM Sitz**

-  Kippfunktion
-  Luftfederung
-  Kopfstütze
-  Sitz beheizbar

# ZUSAMMENFASSUNG



NEUE SCHAUFELN

ARBEITSKÖRBE FÜR TH 55kW

NEUE GABELTRÄGER

ELEKTRISCHE NOTPUMPE

SEILWINDE AUF DEM MAST

NEUE AUSLEGER MIT SEILWINDE

NEUE SEILWINDE 10T / 5T

NEUE TH & RTH SITZE

**KABINE MIT HÖHENVERSTELLUNG FÜR RTH**

RTH 5.18 OPTIONEN



# KABINE MIT HÖHENVERSTELLUNG – RTH 2023



Ab Q1 2024 wird die Option für eine begrenzte Anzahl von Maschinen\* verfügbar sein.



\*Die genaue Anzahl wird später bekannt gegeben.

# ZUSAMMENFASSUNG



NEUE SCHAUFELN

ARBEITSKÖRBE FÜR TH 55kW

NEUE GABELTRÄGER

ELEKTRISCHE NOTPUMPE

SEILWINDE AUF DEM MAST

NEUE AUSLEGER MIT SEILWINDE

NEUE SEILWINDE 10T / 5T

NEUE TH & RTH SITZE

KABINE MIT HÖHENVERSTELLUNG FÜR RTH

**RTH 5.18 OPTIONEN**



# RTH 5.18 Optionen

Der neue RTH 5.18 wurde eingeführt, um den RTH 4.18 zu ersetzen.

Einige der Hauptmerkmale des RTH 4.18 wurden in diese neue Maschine integriert, wobei die Hubkapazität auf 5 t erhöht wurde.

Diese neue Maschine verfügt über eine auf 400° begrenzte

Oberwagendrehung und standardmäßig nicht über eine Klimaanlage.

Beide Merkmale werden als Optionen erhältlich sein.

## NEUER RTH 5.18: OPTIONALE AUSSTATTUNG



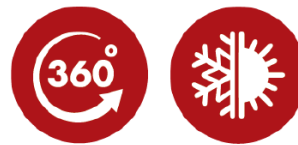
**360° Oberwagendrehung**  
- unbegrenzt

OPT-02-043



**Klimaanlage für RTH 5.18**

OPT-01-017



**RTH 5.18 PAKET**  
**Oberwagendrehung &**  
**Klimaanlage**

OPT-01-044



The background is a solid red color. Overlaid on this are several white, thin lines that form a complex, abstract geometric pattern. These lines intersect to create various sized triangles and polygons, some of which are nested or overlapping. The pattern is more dense and intricate in the upper right and lower right areas, while the left side is mostly a solid red space.

[www.magnith.com](http://www.magnith.com)